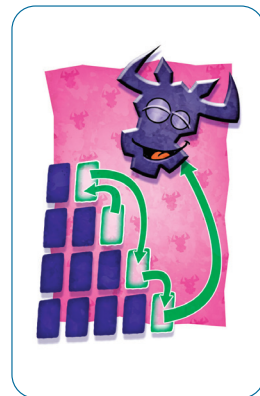


# Take 6!

# 誰是牛頭王

WOLFGANG KRAMER



創意 Frank Heeren  
插畫 Franz Vohwinkel

## 跳跳牛

### 誰是牛頭王 30週年特殊牌

#### 遊戲配件

1張粉絲特殊牌：跳跳牛

注意：使用粉絲特殊牌時，適用《誰是牛頭王》的基本規則，任何特殊規則說明如下。

#### 遊戲準備

依基本規則，將4張起始牌在桌面上排成一行，將這張特殊牌放在數字最小那張起始牌的**右側**。

#### 遊戲進行

##### 1. 放牌：有跳跳牛的一列牌

- 跳跳牛的牌面上沒有數字。當您要將牌放在有特殊牌的那列時，將跳跳牛的數字視為其**左側**那張牌的數字。
- 當您將牌放在有跳跳牛特殊牌的那列時，跳跳牛會跳到**其他三列中**，**末端牌上數字最小的那一列右側**。

##### 2. 拿牌：移動特殊牌

- 跳跳牛的牌面上雖然沒有數字，但會計入一列紙牌**張數的計算**。當一列包含4張數字牌和跳跳牛時，該列就客滿了。
- 當您拿取**包含跳跳牛那列**的牌時，**跳跳牛會跳走**。您先依基本規則拿取該列的數字牌（不要拿跳跳牛），放入您的牛頭堆，然後放置您所出的牌，成為該列的起始牌。接著，將跳跳牛移到其他三列中，末端牌上數字最小的那一列右側。
- **注意**：如果您因為放牌讓跳跳牛必須跳到**客滿**的一列時，您必須再次拿牌！該列中數字最大的牌成為新的起始牌。接著，跳跳牛依前述規則跳到其他列。您有可能接連拿走多列數字牌！

範例：法蘭克打出**43**，輪到他放置紙牌，依基本規則，應該放在第一列的**13**和跳跳牛後面，客滿囉！法蘭克必須拿走4張數字牌，他打出的**43**成為這列新的起始牌。接著，要移動特殊牌，其他三列末端的牌分別為**78**、**104**和**53**，**53**最小，跳跳牛跳到第四列。



在《誰是牛頭王 30週年版》中，除了廣受喜愛的基本版遊戲外，還有4種粉絲特殊牌和全新的「擊敗水牛」合作規則，增添遊戲的變化與樂趣，快來挑戰！

豐富的內容加上書本造型的外盒，值得典藏。

版權所有 © AMIGO Spiel + Freizeit GmbH 63128 Dietzenbach, Germany, 1994-2024

中文版權所有 © 2024 新天鵝堡企業有限公司 Swan Panasia Co., Ltd.

106021台北市新生南路三段56巷7號 電話：(02) 2369-2527 客服：(02) 2930-8983

統一編號：13120886 www.swanpanasia.com info@swanpanasia.com

